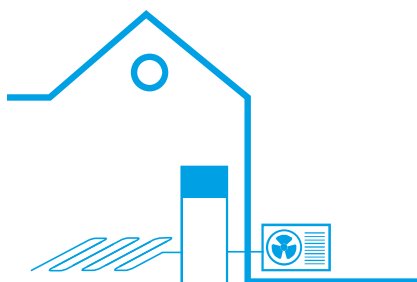


Daikin Altherma 3 R F

Volně stojící tepelné čerpadlo vzduch - voda s integrovaným zásobníkem pro vytápění, chlazení a ohřev teplé vody. Chladivové propojení mezi venkovní a vnitřní jednotkou.

- › Nejlepší sezónní účinnosti poskytující největší úspory provozních nákladů
- › Díky teplotě výtokové vody až 60 °C se toto zařízení stává dokonalou volbou jak pro nové, tak rekonstruované budovy.
- › 180 nebo 230litrový integrovaný zásobník na ohřev teplé vody
- › Malý instalační půdorys 600x600 mm
- › Venkovní jednotka odebírá teplo z venkovního vzduchu, dokonce i při teplotě -25 °C



Údaje o účinnosti			EHVH/EHVX + ERGA	04S18D3V(G)/D6V(G) + 04DV	04S23D3V(G)/D6V(G) + 04DV	08S18D6V(G)/D9W(G) + 06DV	08S23D6V(G)/D9W(G) + 06DV	08S18D6V(G)/D9W(G) + 08DV	08S23D6V(G)/D9W(G) + 08DV
Výkon vytápění	Jmen.	kW		4,30 (1) / 4,60 (2)		6,00 (1) / 5,90 (2)		7,50 (1) / 7,80 (2)	
Příkon	Vytápění Jmen.	kW		0,850 (1) / 1,26 (2)		1,24 (1) / 1,69 (2)		1,63 (1) / 2,23 (2)	
Výkon chlazení	Jmen. (pouze EHVX)	kW		5,56 (1) / 4,37 (2)		5,96 (1) / 4,87 (2)		6,25 (1) / 5,35 (2)	
Příkon	Chlazení Jmen.	kW		0,940 (1) / 1,14 (2)		1,06 (1) / 1,33 (2)		1,16 (1) / 1,51 (2)	
COP				5,10 (1) / 3,65 (2)		4,85 (1) / 3,50 (2)		4,60 (1) / 3,50 (2)	
EER				5,94 (1) / 3,84 (2)		5,61 (1) / 3,67 (2)		5,40 (1) / 3,54 (2)	
Prostorové topení	Výstup vody o teplotě 55 °C v prům. klimatu	SCOP				3,26		3,32	
		ηs (Sezónní účinnost prostor. vytápění)	%			127		130	
		Energet. třída účinnosti sezón. prostor. vytápění					A++		
Domácí horká voda	Výstup vody o teplotě 35 °C v prům. klimatu	SCOP		4,48		4,47		4,56	
		ηs (Sezónní účinnost prostor. vytápění)	%		176		179		
		Energet. třída účinnosti sezón. prostor. vytápění					A+++ (3)		
Průměrné klima	Obecně	Deklarovaný profil zatížení		L	XL	L	XL	L	XL
	Průměrné klima	ηwh (účinnost ohřevu vody)	%	125	133	125	133	125	133
		Energetická třída účinnosti ohřevu vody					A+		
Vnitřní jednotka			EHVH/EHVX	04S18D3V(G)/D6V(G)	04S23D3V(G)/D6V(G)	08S18D6V(G)/D9W(G)	08S23D6V(G)/D9W(G)	08S18D6V(G)/D9W(G)	08S23D6V(G)/D9W(G)
Opláštění	Barva			Bílá / šedá + černá					
	Materiál			Pryskalice/plech					
Rozměry	Jednotka	Výška x šířka x hloubka	mm	1.650x595x625	1.850x595x625	1.650x595x625	1.850x595x625	1.650x595x625	1.850x595x625
Hmotnost	Jednotka		kg	131	139	131	139	131	139
Zásobník	Objem vody		l	180	230	180	230	180	230
Hladina akust. výkonu	Jmen.		dBA	42					
Hladina akust. tlaku	Jmen.		dBA	28					
Venkovní jednotka			ERGA	04DV	06DV	08DV			
Rozměry	Jednotka	Výška x šířka x hloubka	mm	740x884x388					
Hmotnost	Jednotka		kg	58,5					
Provozní rozsah	Vytápění	Min.-Max.	°CDB	-25 ~ 25					
	Chlazení	Min.-Max.	°CDB	10 ~ 43					
	Domácí horká voda	Min.-Max.	°CDB	-25 ~ 35					
Chladivo	Typ / GWP			R-32 / 675					
Hladina akust. výkonu	Vytápění / Chlazení	Jmen.	dBA	58 / 61	60 / 62	62 / 62			
Hladina akust. tlaku	Vytápění / Chlazení	Jmen.	dBA	44 / 48	47 / 49	49 / 50			
Elektrické napájení	Název/fáze/frekvence/nápegí		Hz/V	V3/1N~/50/230					
Proud	Doporučené jistění		A	20			25 (20)		

(1) Chlazení Ta 35°C - LWE 18°C (DT = 5°C); Vytápění Ta DB/WB 7°C/6°C - LWC 35°C (DT = 5°C) (2) Chlazení Ta 35°C - LWE 7°C (DT = 5°C); Vytápění Ta DB/WB 7°C/6°C - LWC 45°C (DT = 5°C)

(3) Podle směrnice EU č. 811/2013 o uspořádání štítků 2019, na stupnici od G po A+++.