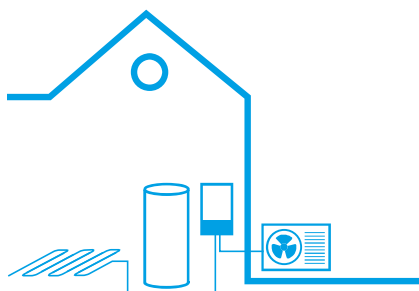


Daikin Altherma 3 R W

Nástěnné **reverzibilní** tepelné čerpadlo vzduch-voda, ideální pro nízkoenergetické domy. Chladivové propojení mezi venkovní a vnitřní jednotkou.

- › Nejlepší sezónní účinnosti poskytující největší úspory provozních nákladů
- › Díky teplotě výtokové vody až 65 °C se toto zařízení stává dokonalou volbou jak pro nové, tak rekonstruované budovy.
- › Kompaktní rozměry umožňují instalaci do stísněného prostoru
- › Elegantní design jednotky se dobře hodí k ostatním domácím spotřebičům
- › Venkovní jednotka odebírá teplo z venkovního vzduchu, dokonce i při teplotě -25 °C



Údaje o účinnosti			EHBH/EHBX + ERGA	04D6V + 04DV	08D6V + 06DV	08D9W + 06DV	08D6V + 08DV	08D9W + 08DV
Výkon vytápění	Jmen.		kW	4,30 (1) / 4,20 (2)	6,00 (1) / 5,90 (2)		7,50 (1) / 7,50 (2)	
Příkon	Vytápění	Jmen.	kW	0,850 (1) / 1,16 (2)	1,24 (1) / 1,69 (2)		1,63 (1) / 2,14 (2)	
Výkon chlazení	Jmen. (pouze EHBX)		kW	5,56 (1) / 4,37 (2)	5,96 (1) / 4,87 (2)		6,25 (1) / 5,35 (2)	
Příkon	Chlazení	Jmen.	kW	0,940 (1) / 1,14 (2)	1,06 (1) / 1,33 (2)		1,16 (1) / 1,51 (2)	
COP				5,10 (1) / 3,62 (2)	4,85 (1) / 3,50 (2)		4,60 (1) / 3,50 (2)	
EER				5,94 (1) / 3,84 (2)	5,61 (1) / 3,67 (2)		5,40 (1) / 3,54 (2)	
Prostorové topení	Výstup vody o teplotě 55 °C v prům. klimatu	SCOP		-	3,26		3,32	
		ηs (Sezónní účinnost prostor. vytápění)	%		127		130	
	Výstup vody o teplotě 35 °C v prům. klimatu	SCOP		4,48	4,47		4,56	
		ηs (Sezónní účinnost prostor. vytápění)	%		176		179	
				Energet. třída účinnosti sezón. prostor. vytápění				
				A+++ (3)				
Vnitřní jednotka			EHBH/EHBX	04D6V	08D6V	08D9W	08D6V	08D9W
Opláštění	Barva			Bílá / šedá + černá				
	Materiál			Pryskiřice/plech				
Rozměry	Jednotka	Výška x šířka x hloubka	mm	840 x 440 x 390				
Hmotnost	Jednotka		kg	42,0		42,4	42,0	42,4
Hladina akust. výkonu	Jmen.		dBA	42				
Hladina akust. tlaku	Jmen.		dBA	28				
Venkovní jednotka			ERGA	04DV	06DV	08DV		
Rozměry	Jednotka	Výška x šířka x hloubka	mm	740 x 884 x 388				
Hmotnost	Jednotka		kg	58,5				
Provozní rozsah	Vytápění	Min.~Max.	°CDB	-25~-25				
	Chlazení	Min.~Max.	°CDB	10~43				
	Domácí horká voda	Min.~Max.	°CDB	-25~35				
Chladivo	Typ / GWP			R-32 / 675				
Hladina akust. výkonu	Vytápění / Chlazení	Jmen.	dBA	58 / 61		60 / 62		62 / 62
Hladina akust. tlaku	Vytápění / Chlazení	Jmen.	dBA	44 / 48		47 / 49		49 / 50
Elektrické napájení	Název/fáze/frekvence/napětí		Hz/V	V3/1N~/50/230				
Proud	Doporučené jistění		A	20			25 (20)	

(1) Chlazení Ta 35°C - LWE 18°C (DT = 5°C); Vytápění Ta DB/WB 7°C/6°C - LWC 35°C (DT = 5°C) (2) Chlazení Ta 35°C - LWE 7°C (DT = 5°C); Vytápění Ta DB/WB 7°C/6°C - LWC 45°C (DT = 5°C)

(3) Podle směrnice EU č. 811/2013 o uspořádání štítků 2019, na stupnici od G po A+++.