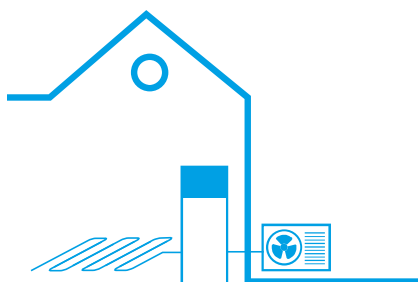
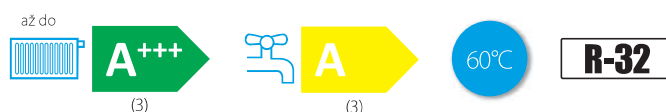


Daikin Altherma 3 H F

> 11-14-16 kW

Volně stojící tepelné čerpadlo **vzduch - voda hydrosplit**

- > Nejlepší sezónní účinnosti zajistí nejvyšší provozní úspory
- > Teplota výstupní vody až 60 °C umožňuje využití jak v novostavbách, tak i rekonstrukcích
- > Integrovaný nerezový zásobník teplé vody 180 nebo 230 litrů
- > Malá plocha pro instalaci - 595 x 600 mm
- > Možnost zvolit si záložní el. ohřev 6 či 9 kW
- > Tepelné čerpadlo je schopné získávat energii z okolního vzduchu až do teploty -28 °C



Údaje o účinnosti			EAVH/EAVX + EPGA	16S18D6V(G)/ D9W(G) + 11DV	16S23D6V(G)/ D9W(G) + 11DV	16S18D6V(G)/ D9W(G) + 14DV	16S23D6V(G)/ D9W(G) + 14DV	16S18D6V(G)/ D9W(G) + 16DV	16S23D6V(G)/ D9W(G) + 16DV
Výkon vytápění	Jmen.	kW		11,1 (1) / 11,3 (2)		14,5 (1) / 14,5 (2)		16,5 (1) / 15,6 (2)	
Příkon	Vytápění	Jmen.	kW	2,16 (1) / 2,91 (2)		2,91 (1) / 3,96 (2)		3,45 (1) / 4,21 (2)	
COP				5,15 (1) / 3,88 (2)		4,99 (1) / 3,65 (2)		4,78 (1) / 3,71 (2)	
Prostorové topení	Výstup vody o teplotě 55 °C v prům. klimatu	SCOP		3,29		3,34		3,41	
		η _s (Sezónní účinnost prostor. vytápění)	%	129		130		133	
	Výstup vody o teplotě 35 °C v prům. klimatu	SCOP		4,38		4,45		4,56	
		η _s (Sezónní účinnost prostor. vytápění)	%	172		175		179	
				A++		A++		A+++ (3)	
Domácí horká voda	Obecně	Deklarovaný profil zatížení		L	XL	L	XL	L	XL
	Průměrné klima	η _{wh} (účinnost ohřevu vody)	%	104	112	104	112	104	112
		Energetická třída účinnosti ohřevu vody				A+ (3)			
Vnitřní jednotka			EAVH/EAVX	16S18D6V(G)/ D9W(G)	16S23D6V(G)/ D9W(G)	16S18D6V(G)/ D9W(G)	16S23D6V(G)/ D9W(G)	16S18D6V(G)/ D9W(G)	16S23D6V(G)/ D9W(G)
Opláštění	Barva			Bílá / šedá + černá					
	Material			Resin / Sheet metal					
Rozměry	Jednotka	Výška x šířka x hloubka	mm	1.650x595x625	1.850x595x625	1.650x595x625	1.850x595x625	1.650x595x625	1.850x595x625
Hmotnost	Jednotka		kg	109	118	109	118	109	118
Zásobník	Objem vody		l	180	230	180	230	180	230
Hladina akust. výkonu	Jmen.		dBA	44					
Hladina akust. tlaku	Jmen.		dBA	30					
Venkovní jednotka			EPGA	11DV	14DV	16DV			
Rozměry	Jednotka	Výška x šířka x hloubka	mm	1.440x1.160x380					
Hmotnost	Jednotka		kg	143					
Provozní rozsah	Vytápění	Min.~Max.	°CDB	-28 ~ 25					
	Chlazení	Min.~Max.	°CDB	10 ~ 43					
	Domácí horká voda	Min.~Max.	°CDB	-28 ~ 35					
				R-23 / 675					
Chladivo	Typ / GWP			R-23 / 675					
Hladina akust. výkonu	Vytápění / Chlazení	Jmen.	dBA	64 / 68					
Hladina akust. tlaku	Vytápění / Chlazení	Jmen.	dBA	45 / 48		46 / 49		46 / 52	
Elektrické napájení	Název/fáze/frekvence/napětí		Hz/V	V3/1N~/50/230					
Proud	Doporučené jistiění		A	25		32			

(1) Chlazení Ta 35°C - LWE 18°C (DT = 5°C); Vytápění Ta DB/WB 7°C/6°C - LWC 35°C (DT = 5°C) (2) Chlazení Ta 35°C - LWE 7°C (DT = 5°C); Vytápění Ta DB/WB 7°C/6°C - LWC 45°C (DT = 5°C)

(3) Podle směrnice EU č. 811/2013 o uspořádání štítků 2019, na stupnici od G po A+++.