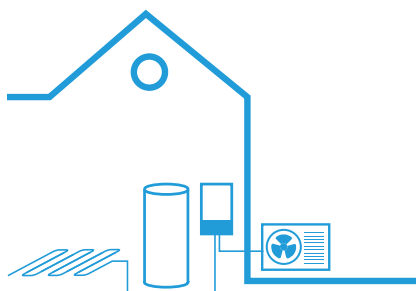


Daikin Altherma 3 H W

› 11-14-16 kW

Nástěnná varianta tepelného čerpadla **vzduch - voda hydrosplit**

- › Nejlepší sezónní účinnosti zajistí nejvyšší provozní úspory
- › Teplota výstupní vody až 60 °C umožňuje využití jak v novostavbách, tak i rekonstrukcích
- › Tepelné čerpadlo je schopné získávat energii z okolního vzduchu až do teploty -28 °C
- › Kompaktní provedení, lze umístit tam, kde je nedostatek místa
- › Možnost zvolit si záložní el. ohřev 6 či 9 kW
- › Možnost napojení externího nerezového zásobníku nebo průtokového zásobníku ECH₂O



Údaje o účinnosti		EABH/EABX + EPGA	16D6V/D9W + 11DV	16D6V/D9W + 14DV	16D6V/D9W + 16DV	
Výkon vytápění	Jmen.	kW	11,1 (1) / 11,3 (2)	14,5 (1) / 14,5 (2)	16,5 (1) / 15,6 (2)	
Příkon	Vytápění	Jmen.	kW	2,16 (1) / 2,91 (2)	2,91 (1) / 3,96 (2)	3,45 (1) / 4,21 (2)
COP			5,15 (1) / 3,88 (2)	4,99 (1) / 3,65 (2)	4,78 (1) / 3,71 (2)	
Prostorové topení	Výstup vody o teplotě 55 °C v prům. klimatu	SCOP	3,29	3,34	3,41	
		ηs (Sezónní účinnost prostor. vytápění)	129	130	133	
	Výstup vody o teplotě 35 °C v prům. klimatu	Energet. třída účinnosti sezón. prostor. vytápění		A++		
		SCOP	4,38	4,45	4,56	
	ηs (Sezónní účinnost prostor. vytápění)	172	175	179		
	Energet. třída účinnosti sezón. prostor. vytápění	A++		A+++ (3)		
Vnitřní jednotka		EABH/EABX	16D6V	16D9W	16D6V	16D9W
Opláštění	Barva				Bílá / šedá + černá	
	Materiál				Resin, sheet metal	
Rozměry	Jednotka	Výška×šířka×hloubka	mm	840x440x390		
Hmotnost	Jednotka		kg	38		
Hladina akust. výkonu	Jmen.		dBA	44		
Hladina akust. tlaku	Jmen.		dBA	30		
Venkovní jednotka		EPGA	11DV	14DV	16DV	
Rozměry	Jednotka	Výška×šířka×hloubka	mm	1.440x1.160x380		
Hmotnost	Jednotka		kg	143		
Provozní rozsah	Vytápění	Min.~Max.	°CDB	-28~-25		
	Chlazení	Min.~Max.	°CDB	10~43		
	Domácí horká voda	Min.~Max.	°CDB	-28~35		
Chladivo	Typ / GWP			R-23 / 675		
Hladina akust. výkonu	Vytápění / Chlazení	Jmen.	dBA	64 / 68		
Hladina akust. tlaku	Vytápění tichý mód / standard	Jmen.	dBA	45 / 48	46 / 49	46 / 52
Elektrické napájení	Název/fáze/frekvence/napětí	Hz/V		V3/1N~/50/230		
Proud	Doporučené jištění	A	25		32	

(1) Chlazení Ta 35°C - LWE 18°C (DT = 5°C); Vytápění Ta DB/WB 7°C/6°C - LWC 35°C (DT = 5°C) (2) Chlazení Ta 35°C - LWE 7°C (DT = 5°C); Vytápění Ta DB/WB 7°C/6°C - LWC 45°C (DT = 5°C)

(3) Podle směrnice EU č. 811/2013 o uspořádání štítků 2019, na stupnici od G po A+++.